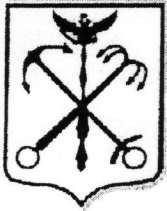


**КОПИЯ**

Администрация Санкт-Петербурга  
Комитет по управлению городским имуществом  
Городское управление инвентаризации  
и оценки недвижимости



Проектно-инвентаризационное бюро Кронштадтского района

## ТЕХНИЧЕСКИЙ ПАСПОРТ

на здание Детский сад/ясли  
район Приморский  
город (пос.) Санкт-Петербург  
улица (пер.) Богатырский пр. д.36, корп.2  
литер А

**Текущие изменения**

№ пом. (части): 2-н/6, 23, 24, 46, 89, 99, 104, 107

Основание: самовольная перепланировка

Границы объекта изменены / не изменены

« 15 » декабря 2003 г.

Исполнитель: тех. Смирнова О.В.  
(должность, ФИО, подпись)

Квартал № \_\_\_\_\_

Инвентарный № 410/15

г. Санкт-Петербург  
2003 г.

# План земельного участка



# І. Регистрация прав собственности

(реестровый № \_\_\_\_\_) Фонд \_\_\_\_\_

Дата записи	Полное наименование учреждения, предприятия или организации	Документы, устанавливающие право собственности с указанием кем, когда и за каким номером выданы	Долевое участие при общей собственности	Подпись лица, свидетельствующего о правильности записи

## ІІ. Экспликация земельного участка – кв. м

Площадь участка			Не застроенная площадь				
по документам	фактически	застроенная	замощенная	озелененная	прочая		
		1930,7					

## ІІІ. Благоустройство здания – кв. м

Водопровод	Канализация	Отопление					централизованное горячее водоснабжение	Ванны - душ			Газоснабжение		Электроснабжение	Лифты-шт.		Общая S	Основная S	Вспомогат. S
		от ТЭЦ	от групповой (квартальной) котельной	от собственной котельной	от АГВ	печное		с централизованным горячим водоснабжением	с газовыми колонками	с дровяными колонками	централизованное	Жидким газом		пассажирские	Грузовые			
2551,0	2551,0	2551,0	-	-	-	-	2551,0	2551,0	-	-	-	-	2551,0	-	-	2551,0	1546,7	1004,3





## VII. Описание конструктивных элементов основных пристроек и определение их износа

Литера \_\_\_\_\_ Год постройки \_\_\_\_\_ Число этажей \_\_\_\_\_

Группа капитальности \_\_\_\_\_ Вид внутренней отделки \_\_\_\_\_

№ п/п	Наименование конструктивных элементов	Описание конструктивных элементов (материал, конструкция, отделка и прочее)	Техническое состояние (осадки, трещины, гниль и т.п.)	Удельный вес по таблице	Поправки к удельному весу в %	Уд. вес конструкт. элемента с поправк.	Износ %	Процент износа к строению Гр. 7 х гр. 8 100
1	2	3	4	5	6	7	8	9
1	Фундамент							
2	а) стены и их наружная отделка							
	б) перегородки							
3	Перекрытия	чердачное						
		междуэтажное						
		над подвальное						
4	Крыша							
5	Полы							
6	Проемы	оконные						
		дверные						
7	Внутренняя отделка							
8	Санитарно и электротехнич. устройства	Отопление						
		Водопровод						
		Канализация						
		Горячее водоснабжение						
		Ванны-душ						
		Электроосвещен.						
		Радио, телевид.						
		Телефон						
		Вентиляция						
		Лифты						
Сигнализация								
9	Прочие работы							

% износа, приведенный к 100 по формуле

$$\frac{\text{процент износа (гр. 9)} \times 100}{\text{удельный вес (гр. 7)}} =$$

### VIII. Описание конструктивных элементов основных пристроек и определение их износа

Литера \_\_\_\_\_ Год постройки \_\_\_\_\_ Число этажей \_\_\_\_\_

Группа капитальности \_\_\_\_\_ Вид внутренней отделки \_\_\_\_\_

№ п/п	Наименование конструктивных элементов	Описание конструктивных элементов (материал, конструкция, отделка и прочее)	Техническое состояние (осадки, трещины, гниль и т.п.)	Удельный вес по таблице	Поправки к удельному весу в %	Уд. вес конструкт. элемента с поправк.	Износ %	Процент износа к строению гр.7 х гр.8 ----- 100
1	2	3	4	5	6	7	8	9
1	Фундамент							
2	а) стены и их наружная отделка							
	б) перегородки							
3	Перекрытия							
	Чердачное							
	междуэтажное							
	надподвальное							
4	Крыша							
5	Полы							
6	Проемы							
	оконные							
	дверные							
7	Внутренняя отделка							
8	Санитарно-электротехнич. устройства	Отопление						
		Водопровод						
		Канализация						
		Горячее водоснабжение						
		Ванны-душ						
		Электроосвещен.						
		Радио, телевиден						
		Телефон						
		Вентиляция						
		Лифты						
Сигнализация								
9	Прочие работы							

% износа, приведенный к 100 по формуле

$$\frac{\text{процент износа (гр. 9)} \times 100}{\text{удельный вес (гр. 7)}} =$$

## IX. Техническое описание пристроек и других частей здания

Наименование конструктивных элементов	литера _____	Уд. вес по таблице	Поправки	Уд. вес с поправками	литера _____	Уд. вес по таблице	Поправки	Уд. вес с поправками	литера _____	Уд. вес по таблице	Поправки	Уд. вес с
	терраса											
Фундамент .....												
Стены и перегородки												
Перекрытия .....												
Крыша .....												
Полы .....												
Проемы .....												
Отделочн. работы												
Электроосвещение												
Прочие работы												
<b>ИТОГО :</b>		100	X			100	X			100	X	

Наименование конструктивных элементов	литера _____	Уд. вес по таблице	Поправки	Уд. вес с поправками	литера _____	Уд. вес по таблице	Поправки	Уд. вес с поправками	литера _____	Уд. вес по таблице	Поправки	Уд. вес с
Фундамент .....												
Стены и перегородки												
Перекрытия .....												
Крыша .....												
Полы .....												
Проемы .....												
Отделочн. работы												
Электроосвещение												
Прочие работы												
<b>ИТОГО :</b>		100	X			100	X			100	X	

## X. Исчисление восстановительной и действительной стоимости здания и его частей

Литер по плану	Наименование здания и его частей	№ сборника	№ таблицы	Измеритель	Стоимость измерителя по таблице	Поправки к стоимости (коэффициенты) на :						Ст-ть измерителя с поправками	Кол-во (объем-куб. м) площадь – м. кв.	Восстановительная стоимость (руб.)	% износа	Действительная стоимость в рублях	
						Удельный вес	Грунт	капитальн.	на привыш. V	на этажность	на подвал						на крышу
1	2	3	4	5	6	7	8	9	10	11	12	13	14	15	16	17	18
A	Основное	32	43	м.куб.	26,3	1,0							26,3	9725	255768	12	225076
	подвал	32	43	м.куб.	26,3	1,0					0,8		21,04	4579	96342	12	84781
															352110		309857



### XIII. Ограждения и сооружения (замощения на участке)

Литера	Наименование ограждений и сооружений	Материал, конструкция	Размеры			№ сборника	№ таблицы	Измеритель	Стоимость измерителя по таблице	Поправки на климатический район	Восстановительная стоимость в руб.	% износа	Действительная стоимость в руб.
			Длина (м)	Ширина	высота (м) Площадь (кв. м)								

### XIV. Общая стоимость (в руб.)

В ценах какого года	Основные строения		Служебные постройки		Сооружения		Всего	
	восстановит.	действительная	восстановит.	действительная	восстановит.	действительная	восстановит.	действит.
1969	352110	309857					352110	309857

“ 15 “ декабря 20 03 г. Исполнитель Смирн Смирнова О.В.

“ “ “ 20 03 г. Проверил \_\_\_\_\_

“ 15 “ декабря 20 03 г. Начальник бюро П. Павл Павловская Н.В.



### XV. Отметка о последующих обследованиях

Дата обследования	“ “ 19 г.	“ “ 19 г.	“ “ 19 г.
Обследовал			
Проверил			
Начальник бюро			

## **К сведению владельца здания**

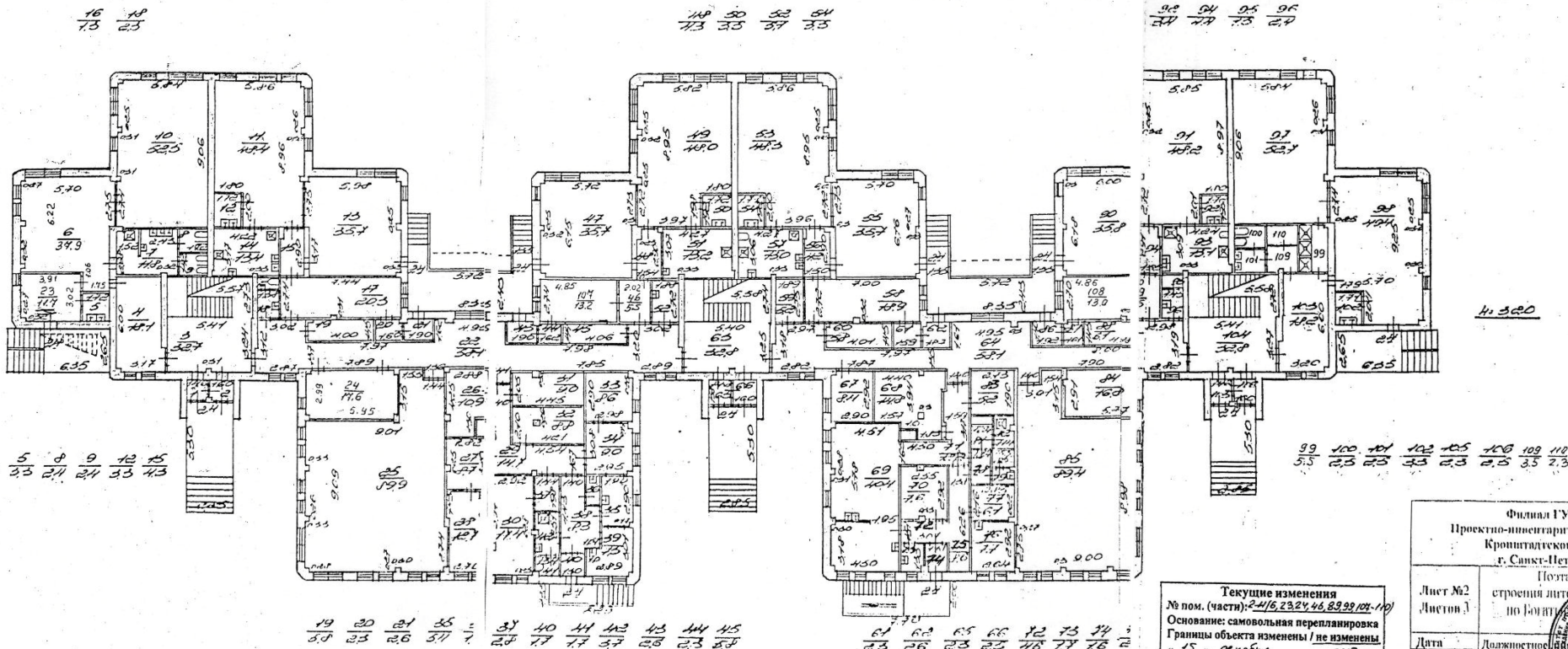
1. Обо всех случаях переустройства здания или возведения дополнительных построек владельцы обязаны сообщить в местное бюро технической инвентаризации для отражения этих обстоятельств в соответствующей документации.

В целях учета происшедших изменений здания обследуется каждые три года ( инструкция Министерства коммунального хозяйства РСФСР от 31 октября 1951 года)

2. Стоимость первичных учетно-оценочных работ и регистрации происшедших в зданиях и земельных участках изменений оплачивается владельцами по таксам, утвержденным Министерством жилищно-коммунального хозяйства РСФСР

Задолженность, не погашенная в установленный срок взыскивается в бесспорном порядке ( Постановление Совета Министров РСФСР от 12 ноября 1962 г. № 1497)

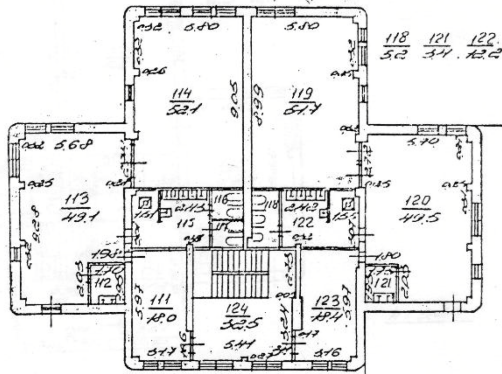
# 1 ЭТАЖ.



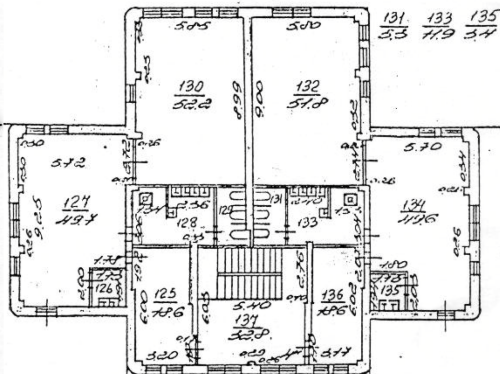
Текущие изменения  
 № пом. (части): 2416, 2324, 46, 83, 99, 101, 110  
 Основание: самовольная перепланировка  
 Границы объекта изменены / не изменены  
 «15» декабря 2002 г.  
 Исполнитель: *тех. Смирнова О.В.*  
 (должность, ФИО, подпись)

Филиал ГУОНИ Проектно-инженерное бюро Кропидтского района г. Санкт-Петербург		Иш. № 410/15
Лист №2 Листов 3	Постатный план строения литеры по Бонту №15/03, стр.2	Масштаб 1:200
Дата 15.12.03г.	Должностное Начальник филиала Инженер, бригада	Подпись <i>П.В. Павлов</i> Инженер, бригада

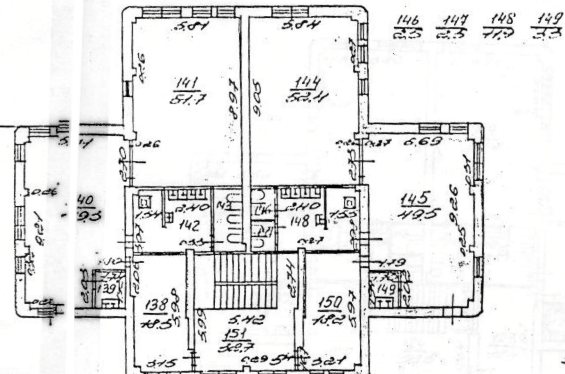
# 2 ЭТАЖ.



112 115 116 117  
33 49 25 26



126 128 129  
33 49 36



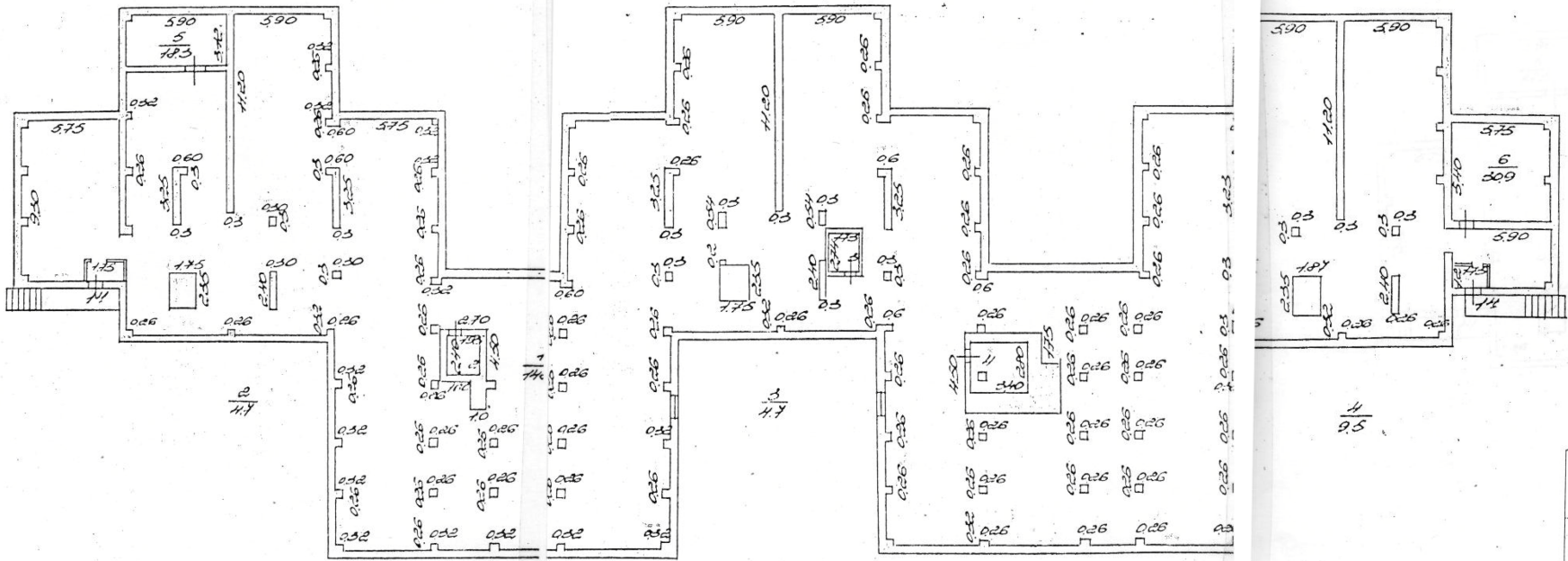
139 142 143  
33 42 55

и = 3.00

Текущие изменения  
№ пом. (части): 24/6, 23, 24, 44, 89, 99, 101, 110)  
Основание: самовольная перепланировка  
Границы объекта изменены / не изменены  
« 15 » декабрь 2003 г.  
Исполнитель: *т.е. Смирнова О.В.*  
(должность, ФИО, подпись)

Фирма ГУПОИ Проектно-инвентаризационное бюро Кроштиндского района г. Санкт-Петербург		Иш. № 410/15
Лист №3 Листов 3	Потажный лист строения №2 по Бюджету	Масштаб 1:200
Дата 15.12.03г.	Держимое дело Начальник филиала Исполнитель	Подпись <i>Г. Смирнова</i> Инженер, бригада

# ПОДВАЛ.



4.225

Филиал ГУОП Проектно-инженерно-архитектурного бюро Кронштадтского района г. Санкт-Петербурга		Илл. № 410/15
Лист №1 Листов 3	Постажный план строения литер А по Богатырям	Корп. 2 Масштаб 1:200
Дата	Должностное лицо Начальник филиала 15.12.03г.	Подпись И.В. Павловский
	Исполнитель Инженер, бригада	Подпись С.В. Смирнов
	Компьютер	



Администрация Санкт-Петербурга  
Комитет по управлению городским имуществом  
ГУ "Городское управление инвентаризации и оценки недвижимости  
Проектно-инвентаризационное бюро Кронштадтского района

## Ведомость помещений

по адресу: Санкт-Петербург

Богатырский проспект, дом 36, корп.2

литер А

Текущие изменения
№ пом. (части): <u>2-н/6,23,24,46,89,99,104-110</u>
Основание: <u>самовольная перепланировка</u>
Границы объекта изменены / не изменены
<u>« 15 » декабря 2003 г.</u>
Исполнитель: <u>тех. Смирнова О.В.</u> (должность, ФИО, подпись)

2003г.

Лестница Этаж подвал помещение 1-Н нежилое дет/сад

N/N	Назначение	площадь	основная	вспом.
1	отсек(необ)	1481.0	1481.0	
2	венткамера	4.7		4.7
3	кабельная	4.7		4.7
4	венткамера	9.5		9.5
5	водомер	18.3		18.3
6	теплоцентр	30.9		30.9
		необорудованные помещения: 1481.0		
ИТОГО:		1549.1	0.0	1549.1
ОБЩАЯ ПЛОЩАДЬ:		1549.1		

Лестница Этаж 1 помещение 2-Н нежилое дет/сад

N/N	Назначение	площадь	основная	вспом.
1	тамбур	2.3		2.3
2	тамбур	2.5		2.5
3	лестница	32.7		32.7
4	раздевалка	18.1		18.1
5	буфет	3.3		3.3
6	групповая	37.9	37.9	
7	умывальная	11.8		11.8
8	туалет	2.4		2.4
9	туалет	2.4		2.4
10	спальная комната	52.5	52.5	
11	групповая	48.4	48.4	
12	буфет	3.3		3.3
13	спальная комната	35.7	35.7	
14	помещение	13.4	13.4	
15	коридор	4.3		4.3
16	туалет	1.3		1.3
17	раздевалка	20.3		20.3
18	умывальная	2.3		2.3
19	кладовая	5.8	5.8	
20	тамбур	2.3		2.3
21	тамбур	2.6		2.6
22	коридор	58.1		58.1
23	помещение	11.7	11.7	
24	кабинет	17.6	17.6	
25	зал спортивный	89.9	89.9	
26	венткамера	10.9		10.9
27	кладовая	8.7	8.7	
28	гладильная комната	12.7		12.7
29	коридор	14.7		14.7
30	помещение	17.4		17.4
31	кладовая	9.0	9.0	
32	венткамера	8.8		8.8
33	кабинет	8.6	8.6	
34	кабинет	9.0	9.0	
35	помещение	5.4	5.4	
36	помещение	1.7	1.7	
37	коридор	2.8		2.8
38	коридор	8.3		8.3
39	помещение	7.5	7.5	
40	тамбур	1.7		1.7
41	умывальная	1.7		1.7
42	душевая	3.7		3.7
43	тамбур	2.6		2.6
44	тамбур	2.3		2.3
45	кладовая	5.8	5.8	
46	раздевалка	5.5		5.5
47	спальная комната	35.7	35.7	
48	коридор	4.3		4.3
49	групповая	48.0	48.0	
50	буфет	3.3		3.3
51	помещение	13.2	13.2	

52	умывальная	5.1		5.1
53	групповая	48.3	48.3	
54	буфет	3.3		3.3
55	спальная комната	35.7	35.7	
56	коридор	4.2		4.2
57	помещение	13.0	13.0	
58	раздевалка	18.9		18.9
59	электрощитовая	5.2		5.2
60	кладовая	5.8	5.8	
61	тамбур	2.3		2.3
62	тамбур	2.6		2.6
63	лестница	32.8		32.8
64	коридор	58.1		58.1
65	тамбур	2.3		2.3
66	тамбур	2.5		2.5
67	кабинет	8.4	8.4	
68	венткамера	14.8		14.8
69	кухня	40.4		40.4
70	холодильная камера	7.6	7.6	
71	коридор	12.2		12.2
72	коридор	4.6		4.6
73	умывальная	1.7		1.7
74	тамбур	1.6		1.6
75	коридор	8.6		8.6
76	кладовая	7.7	7.7	
77	кладовая	6.1	6.1	
78	коридор	2.6		2.6
79	умывальная	1.5		1.5
80	туалет	1.5		1.5
81	коридор	2.6		2.6
82	душевая	3.0		3.0
83	помещение	5.2		5.2
84	кабинет	16.8	16.8	
85	зал музыкальный	89.4	89.4	
86	тамбур	2.6		2.6
87	тамбур	2.3		2.3
88	кладовая	6.1	6.1	
89	раздевалка	6.5		6.5
90	спальная комната	35.8	35.8	
91	групповая	48.2	48.2	
92	буфет	3.4		3.4
93	помещение	13.1	13.1	
94	коридор	4.4		4.4
95	туалет	1.5		1.5
96	умывальная	2.4		2.4
97	бассейн	52.7	52.7	
98	групповая	49.4	49.4	
99	душевая	5.5		5.5
100	туалет	2.5		2.5
101	умывальная	2.5		2.5
102	буфет	3.3		3.3
103	раздевалка	18.2		18.2
104	лестница	32.8		32.8
105	тамбур	2.3		2.3
106	тамбур	2.5		2.5
107	кабинет	13.2	13.2	
108	кабинет	13.0	13.0	
109	коридор	3.5		3.5
110	кладовая	2.3	2.3	

111/2	раздевалка	18.0		18.0
112/2	буфет	3.3		3.3
113/2	групповая	49.1	49.1	
114/2	спальная комната	52.1	52.1	
115/2	умывальная	11.9		11.9
116/2	туалет	2.5		2.5
117/2	туалет	2.6		2.6
118/2	туалет	5.2		5.2
119/2	спальная комната	51.7	51.7	
120/2	групповая	49.5	49.5	
121/2	буфет	3.4		3.4
122/2	умывальная	12.2		12.2
123/2	раздевалка	18.4		18.4
124/2	лестница	32.5		32.5
125/2	раздевалка	18.6		18.6
126/2	буфет	3.3		3.3
127/2	групповая	49.7	49.7	
128/2	умывальная	11.9		11.9
129/2	туалет	5.6		5.6
130/2	спальная комната	52.2	52.2	
131/2	туалет	5.3		5.3
132/2	спальная комната	51.8	51.8	
133/2	умывальная	11.9		11.9
134/2	групповая	49.6	49.6	
135/2	буфет	3.4		3.4
136/2	раздевалка	18.6		18.6
137/2	лестница	32.8		32.8
138/2	раздевалка	18.3		18.3
139/2	буфет	3.3		3.3
140/2	групповая	49.3	49.3	
141/2	спальная комната	51.7	51.7	
142/2	умывальная	12.1		12.1
143/2	туалет	5.5		5.5
144/2	спальная комната	52.4	52.4	
145/2	групповая	49.5	49.5	
146/2	туалет	2.5		2.5
147/2	туалет	2.5		2.5
148/2	умывальная	11.9		11.9
149/2	буфет	3.3		3.3
150/2	раздевалка	18.2		18.2
151/2	лестница	32.7		32.7

ИТОГО: 2482.9 1546.7 936.2  
 ОБЩАЯ ПЛОЩАДЬ: 2482.9

необ. помещ.: 1481.0

ИТОГО ПО НЕЖИЛОМУ (исключая необ. помещ.) 2551.0 1546.7 1004.3  
 ОБЩАЯ ПЛОЩАДЬ ПО НЕЖИЛОМУ (исключая необ. помещ.) 2551.0.

ПРИМЕЧАНИЕ: 1. Площади в ведомостях помещений даны в квадратных метрах.

2. Ведомости помещений и их площадей составляются проектно-инвентаризационным бюро на каждое домовладение (милицейский номер) и выдаются заказчику вместе с поэтажными планами строений.

И.о. начальника проектно-инвентаризационного бюро

Бригадир:

Инвентаризатор:



*Handwritten signature*

*Н. В. Фавиловская*

*О. В. Смирнова*

" 15 " декабря 2003 год